



# Installation av uppdatering - Checklista

---

Gäller Pyramid Business Studio version 3.42A  
(2014-04-28)

Servicepack och tillägg installeras alltid via PBS Administration (pbsadmin.exe) och menyvalet Uppdatering/Servicepack. Hjälppilspaketet samt eventuella språkfiler ingår. Installera samtliga tillgängliga tillägg vid uppdatering.

Valet "Tillägg till installerat servicepack" blir tillgängligt om det finns ett eller flera tillägg till installerat servicepack. Dokumentation (pdf) finns tillgänglig vid installation av tillägget.

Filerna hämtas med automatik via Internet.

## Checklista

Ett komplement till installationshandboken på [www.unikum.se](http://www.unikum.se), Kundsupport, Artiklar A-Ö får du i checklistan nedan:

- Kontrollera att ingen användare kör Pyramid eller CRM-connect, omstart av server frisläpper eventuella låsningar.
- Kontrollera att eventuell PTC-tjänst inte är igång under installationen.
- Via PBS Administration ska du "Spärra inloggningar, alla företag" via Arkiv-menyn.
- Öppna PBS Administration (pbsadmin.exe) och menyvalet Uppdatering/Servicepack. Välj det servicepack som ska installeras.
- Starta därefter Pyramid som systemadministratör och verifiera systemet.
- Ibland krävs det att arbetsplatsinstallation (install.exe) ska köras efter att verifiering av systemet gjorts för att ändringar i bland annat klientinstallationer eller övriga installationer ska aktiveras. Se servicepacksdokumentation.
- Om modulen e-handel eller kundtjänst finns installerad måste uppskick av "Grundsystem" göras. Se servicepacksdokumentation.

## Språkfiler

Språkstudion i Pyramid Business Studio används för att översätta dialoger, menyer, ledtexter etc. till främmande språk i Pyramid. De senaste språkfilerna finns med i respektive servicepack. Nya språkfiler kan även bli tillgängliga som ett "Tillägg till installerat servicepack".

### ATT GÖRA EFTER INSTALLATION

Efter installation av ny Pyramidversion eller ominstallation av Pyramid, behöver följande göras:

Om ni har gjort egna översättningar via Pyramids språkstudio, läses dessa in genom att starta rutin 5530 Språkstudion. Då får ni en fråga om att importera egna översättningar. Kontakta din återförsäljare om du behöver hjälp.

## Rapporter och infobilder på engelska

Många rapporter och infobilder (dock inte alla) är översatta. De har samma namn som motsvarande rapport på svenska. Kopiera och döp eventuellt om önskad rapport till rapportkatalog och verifiera systemet.

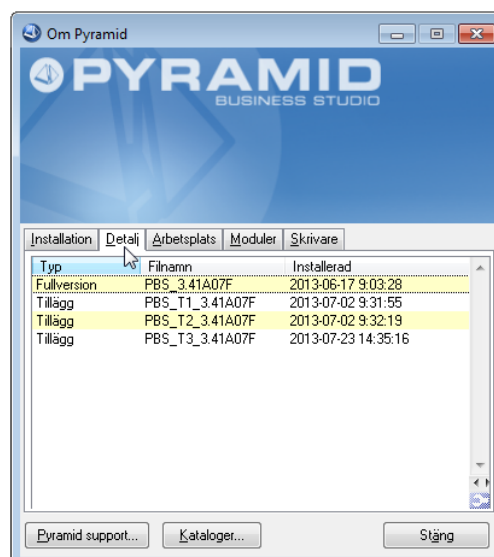
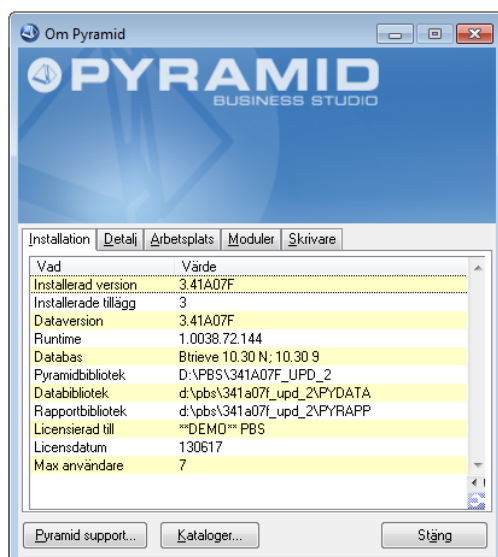
## FAQ – Om uppdateringar i PBS Administration

### FRÅGA:

Var ser jag vilket servicepack som är installerat?

### SVAR:

Välj ?/Om Pyramid via Pyramids skrivbord. I dialogen som öppnas finns information om antal installerade tillägg på fliken Installation och detaljerad uppgift om installerat servicepack och tillägg på fliken Detalj.

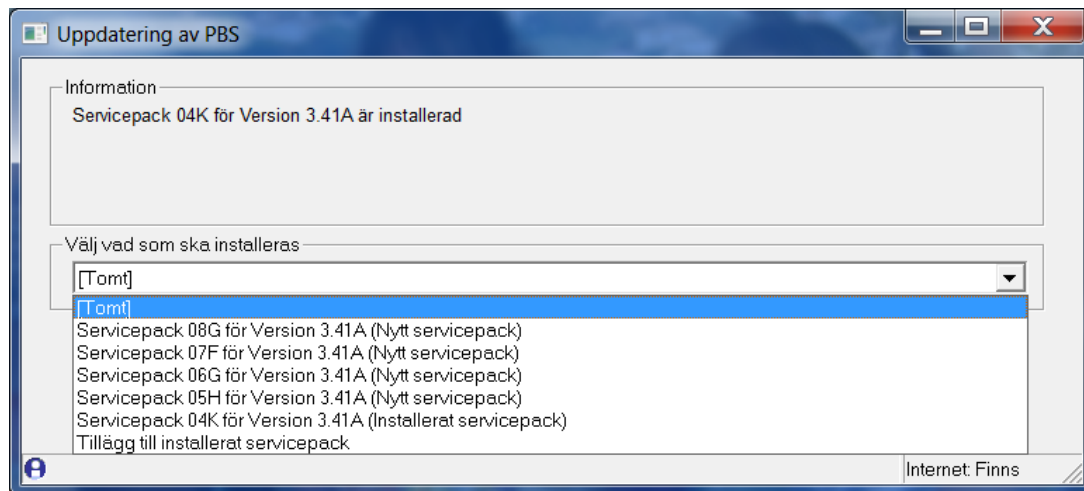


**FRÅGA:**

Var i Pyramid visas om det finns nya servicepack eller tillägg tillgängligt för installation?

**SVAR:**

I PBS Administration, fliken Uppdatering/Servicepack står installerad huvudversion i klartext i dialogen. I listboxen finns valbara alternativ.



*I bilden illustreras valbara alternativ. I frågor och svar på följande sidor beskrivs i vilka sammanhang dessa används.*

**FRÅGA:**

Vad ingår vid uppdatering till nytt servicepack?

**SVAR:**

Vid uppdatering till en senare servicepacksversion (Nytt servicepack), installeras den nya servicepacksversionen inklusive eventuella tillägg.

**FRÅGA:**

Om exempelvis servicepack 04 är installerat och senaste servicepack är nummer 08, måste då samtliga servicepack däremellan installeras?

**SVAR:**

Nej. Det räcker med att installera det senaste servicepaketet (i exemplet nr 08), då det är fullständigt.

**FRÅGA:**

Hur installerar jag om ett befintligt servicepack?

**SVAR:**

Om befintligt servicepack av någon anledning behöver installeras om, väljs alternativet (Installerat servicepack) i listan.

**FRÅGA:**

Finns det tillägg till det installerade servicepaketet?

**SVAR:**

Alternativet "Tillägg till installerat servicepack" visas om det finns eventuella tillägg som ännu inte har installerats för den installerade servicepacksversionen. Ett eller flera tillägg kan ingå i denna installation. Dokumentation (pdf) finns tillgänglig vid installation av tillägget samt på [www.unikum.se/servicepack/Servicepack\\_341A.htm](http://www.unikum.se/servicepack/Servicepack_341A.htm).

**FRÅGA:**

När behöver jag installera ett nytt certifikat.

**SVAR:**

- Vid byte av eller tillägg av flera företagsnamn.
- Vid installation av ny modul (medför ominstallation).
- Vid tillägg av fler användare eller personliga licenser.

**FRÅGA:**

Jag behöver installera ett nytt certifikat, hur går jag tillväga?

**SVAR:**

Se Installationshandbok (Grund) på [www.unikum.se](http://www.unikum.se), Kundsupport, Artiklar A-Ö.